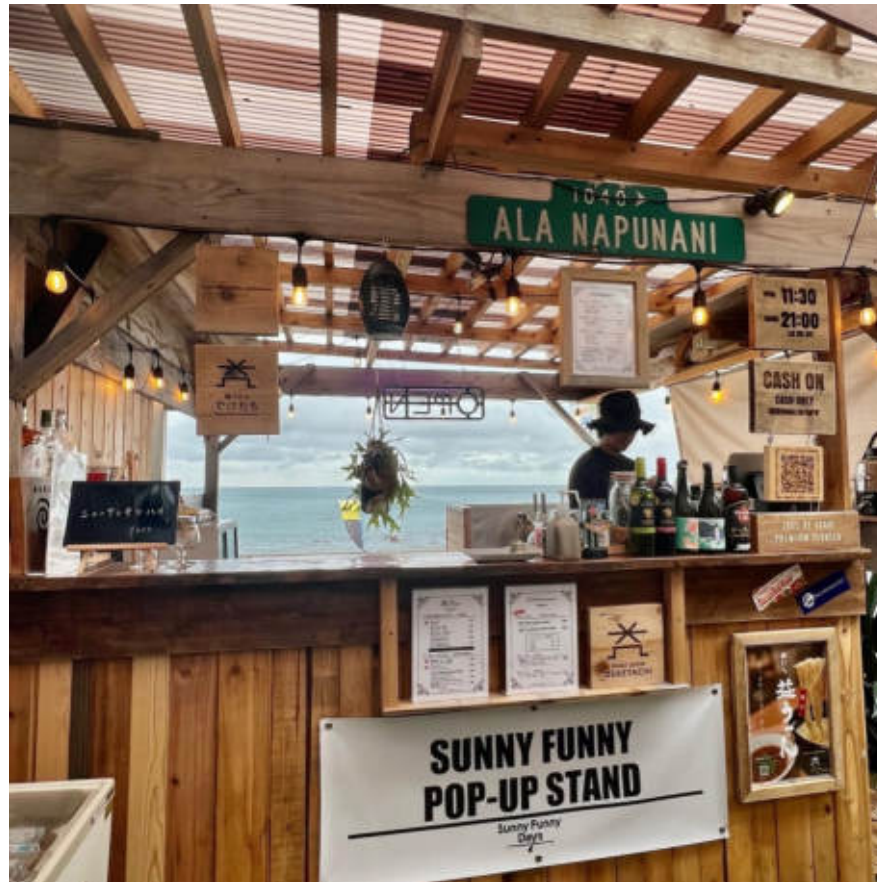


SUNNY FUNNY POP-UP STAND

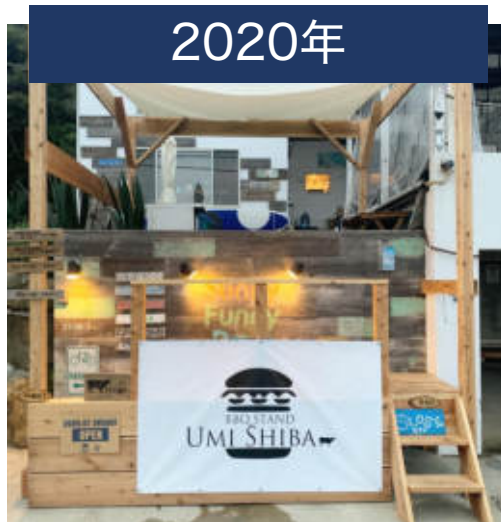
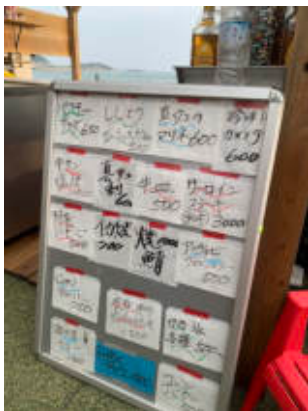
Sunny Funny
Days





SUNNY FUNNY POP-UP STAND

普段はドリンクのみ提供のSunny Funny Daysで繁忙期の夏のみ出現するPOP-UP STAND
毎年違うメンバーが出店し、Sunny Funny DaysのSUPやヨガのお客様他、地元や観光客にも人気



東京で焼肉屋を経営する芝浦が出店
 2020年7月中旬～9月末
 主なメニュー：ハンバーガー、ステーキ等、屋上でBBQコースも提供
 昼夜営業



2021年



東京で飲食屋を経営する会社が出店
2020年7月中旬～9月末
主なメニュー：ハンバーガー、チキンオー
バーライス等、屋上でBBQコースも提供
コロナの影響で途中酒類中止&時短営業



2022年

SUNNY FUNNY DAYS POP-UP STAND

-2022 SUMMER-



Supercalifragilisticexpialidocious



うどん：でけたち、たこ焼：花車、
カレー：スパカリの基本3店合同出店
2020年7月中旬～9月末 各店全日では
なく出店（スポットでハンバーガー、
もったいない食堂等も出店）
屋上でBBQコースは無し



2022年
3日間限定POP-UP

SUNNY FUNNY POP-UP STAND



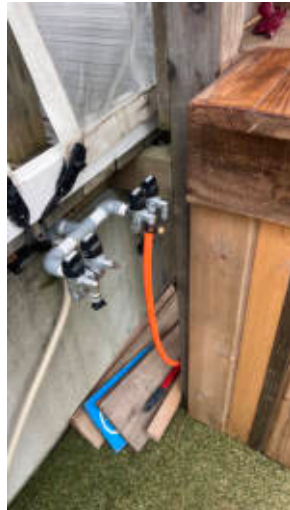
10月22日(土)23(日)24(月)
11:30~21:00(LO20:30)

七里ヶ浜有名ラーメン店AWANOUTAが3日間限定で出店

設備



カウンター



ガス栓4口



水道、シンク（水のみ）



カウンター裏側



ライト&AC電源



テーブル（8名）



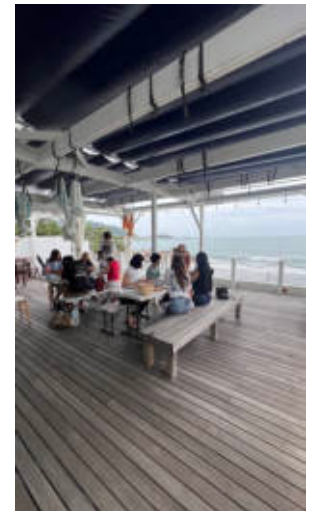
テーブル（4名）



テーブル（2名）



テーブル（4名）



デッキ（ヨガレッスン後のみ）
6人掛けテーブル8台程度あり

期間 : 7月~9月 (要相談)

定休日 : 水曜日

営業時間 : 11:00~21:00 (要相談)

出店内容 : 要相談

出店費用 : 売上20%

設備 : 水道、ガス、電気あり光熱費は使用内容により相談

造作等 : 必要な造作等は出展側で調整可能 (要相談)

出店場所 : 基本スタンド前テーブル&ツリーデッキテーブル等
ヨガ終了後夜まではデッキ部分も利用可

駐車場 : 出展者1台のみ利用可、お客様も日中は基本利用不可
(ヨガ&SUPお客様優先)